

# SG33/50CX-P2

1000 Vdc Sistemi için Çoklu-MPPT Dizi İnvörtör



## YÜKSEK VERİM

- DC 30A akım girişi, 500Wp+ PV modülü ile uyumlu
- Dinamik gölgeleme optimizasyonu modu
- Tümüleşik PID kurtarma işlevi

## SMART İŞLETİM VE BAKIM

- Anahtar bileşen taraması ve koruması
- Akıllı IV Eğrisi Tarama
- Şebeke arızası kayıt fonksiyonu, uzaktan kolay işletim ve bakım

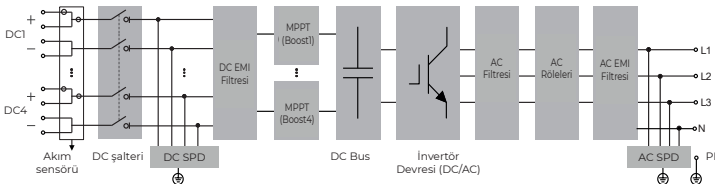
## DÜŞÜK YATIRIM MALİYETİ

- %34 azaltılmış ağırlık sayesinde taşınması kolay
- Toka Tasarım Kolaylığı ile Tak ve Kullan

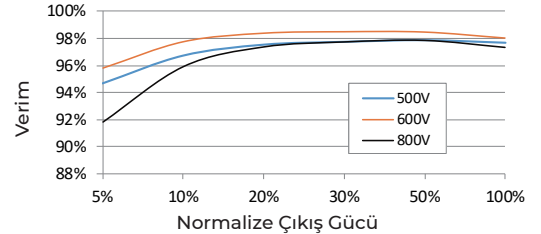
## KANITLANMIŞ GÜVENLİK

- IP66 koruması ve C5 Anti-korozyon
- DC Tip I+II SPD, AC Tip II SPD
- AFCI 2.0 fonksiyonu desteği

## DEVRE ŞEMASI



## VERİM EĞRİSİ (SG33CX-P2)



Tip Tanımı	SG33CX-P2	SG50CX-P2
<b>Giriş (DC)</b>		
Önerilen maks. PV giriş gücü	46.2 kWp	70 Wp
Maks. PV giriş gerilimi		1100 V
Min. PV giriş gerilimi / Başlangıç giriş gerilimi		160 V / 200 V
Nominal PV giriş gerilimi		600 V
MPP gerilim aralığı		160 V - 1000 V
Bağımsız MPP girişlerinin sayısı	3	4
MPPT başına PV dizilerinin sayısı	2	2
Maks. PV giriş akımı	90 A (30 A * 3)	120 A (30 A * 4)
Maks. DC kısa-devre akımı	120 A (40 A * 3)	160 A (40 A * 4)
DC konnektörü için maks. akım		20 A
<b>Çıkış (AC)</b>		
Nominal AC çıkış gücü	33 kVA	50 kVA
Maks. AC çıkışı görünür gücü	36,3 kVA <sup>1</sup>	55 kVA <sup>1</sup>
Maks. AC çıkış akımı	55.2 A	83.6 A
Nominal AC çıkış akımı (230V'da)	47.8 A	72.5 A
Nominal AC gerilimi		3 / N / PE, 220 / 380 V, 230 / 400 V
AC gerilim aralığı		312 - 480 V
Nominal şebeke frekansı		50 Hz / 60 Hz
Şebeke frekansı aralığı		45 - 55 Hz / 55 - 65 Hz
Harmonik (THD)		< %3 (nominal güçte)
Nominal güçte güç faktörü / Ayarlanabilir güç faktörü		>0.99 / 0.8 öncü - 0.8 gecikmeli
Besleme fazları / bağlantı fazları		3 / 3-N-PE
<b>Verim</b>		
Maks. Verim / Avrupa verimi	%98.5 / %98.3	%98.5 / %98.3
<b>Koruma</b>		
Şebeke izlemesi		Var
DC ters bağlantı koruması		Var
AC kısa-devre koruması		Var
Kaçak akım koruması		Var
Gerilim dalgalanma koruması		DC Tip I+II / AC Tip II
Topraklama arızası izleme		Var
DC şalteri		Var
PV Dizisi akım izlemesi		Var
Elektrik arki arızası devre kesici şalteri (AFCI)		Var
PID kurtarma işlevi		Var
<b>Genel Veriler</b>		
Boyutlar (C*Y*D)		645*575*245 mm
Montaj Yöntemi		Duvara montaj braketli
Ağırlık	38 kg	41 kg
Topoloji		Trafosuz
Koruma derecesi		IP66
Korozyon		C5
Gece güç tüketimi		< 5W
Çalışma ortamı sıcaklık aralığı		-30 ile 60 °C
İzin verilebilir bağıl nem aralığı (yoğuşmasız)		%0 - 100
Soğutma yöntemi		Akıllı fanlı soğutma
Maks. çalışma rakımı		4000 m
Ekran		LED, Bluetooth+APP
İletişim		RS485 / Opsiyonel: WLAN, Ethernet
DC bağlantı tipi		EVO2 (Maks. 6 mm <sup>2</sup> )
AC bağlantı tipi	OT terminali (16~35 mm <sup>2</sup> )	OT veya DT terminali (35~50 mm <sup>2</sup> )
AC Kablo teknik özellikleri		Dış çap 18~38mm
Şebeke Uyumluluğu		IEC 62109, IEC 61727, IEC 62116, VDE-AR-N 4105:2018, VDE AR-N 4110, IEC 61000-6-3, EN 50549-1, EN50549-2, CEI 0-21 2019, CEI0-16 2019, VDE 0126-1-1/A1, VFR 2019, UTE C15-712-1:2013, UNE 206007-1/RD 1699, UNE 217002, G99
Şebeke Desteği		Gece Q fonksiyonu, LVRT, HVRT, aktif & reaktif güç kontrolü ve ani güç artış oranı kontrolü

<sup>1</sup> Almanya, Belçika, Avusturya, Ukrayna ve Danimarka için 33kVA, 50kVA

